



СВЕРДЛОВСКАЯ ОБЛАСТЬ
ОРГАН МЕСТНОГО САМОУПРАВЛЕНИЯ «КОМИТЕТ ПО УПРАВЛЕНИЮ
ИМУЩЕСТВОМ КАМЕНСК-УРАЛЬСКОГО ГОРОДСКОГО ОКРУГА»

П Р И К А З

от 12.11.2020 № 808

**Об установлении публичного сервитута в отношении земельных участков
в целях эксплуатации линейного объекта**

В соответствии со статьей 23, главой V. 7 Земельного кодекса Российской Федерации, статьей 3.3 Федерального закона Российской Федерации от 25 октября 2001 года №137-ФЗ «О введении в действие Земельного кодекса Российской Федерации», постановлением Правительства Российской Федерации от 24.02.2009 №160 «О порядке установления охранных зон объектов электросетевого хозяйства и особых условий использования земельных участков, расположенных в границах таких зон», на основании ходатайства открытого акционерного общества «Межрегиональная распределительная сетевая компания Урала», орган местного самоуправления «Комитет по управлению имуществом Каменск-Уральского городского округа» **ПРИКАЗЫВАЕТ:**

1. Установить в интересах открытого акционерного общества «Межрегиональная распределительная сетевая компания Урала» (ОГРН 1056604000970, ИНН 6671163413, место нахождения: Свердловская область, город Екатеринбург, улица Мамина-Сибиряка, строение 140) публичный сервитут на 49 лет в целях эксплуатации линейного объекта ВЛ-10 кВ ф.Щербакова, литер 6, (контур 1), кадастровый номер сооружения 66:45:0000000:12906, свидетельство о государственной регистрации права 66 АГ 319141 от 17.07.2008, запись регистрации №66-66-03/045/2008-193 от 17.07.2008, в отношении земельных участков с кадастровыми номерами:

п/п	Кадастровый номер	Адрес земельного участка
1	2	3
1	66:45:0100285:5	г. Каменск-Уральский, левый берег реки ИСЕТЬ, в 2-х километрах восточнее д. Козинка
2	66:45:0100288:5 (ЕЗ 66:45:0000000:43)	обл. Свердловская, г. Каменск-Уральский

и части земель, находящихся в государственной или муниципальной собственности и не предоставленные гражданам или юридическим лицам

2. Утвердить границы публичного сервитута в отношении частей земельных участков, указанных в пункте 1 настоящего приказа, в соответствии со схемой и каталогом координат (приложение № 1).

3. ОАО «МРСК Урала» привести земельные участки в состояние, пригодное для использования в соответствии с видом разрешенного использования, в срок не позднее, чем 3(три) месяца после капитального или текущего ремонта, реконструкции, эксплуатации, консервации, сноса инженерного сооружения, для размещения которого установлен публичный сервитут.

4. Установить сроки и график ремонтно-эксплуатационных работ по обслуживанию инженерного сооружения (при необходимости): ежегодно с 1 января по 31 декабря.

5. Направить копию решения об установлении публичного сервитута в орган регистрации прав и обладателю публичного сервитута.

6. ОАО «МРСК Урала» направить копию решения об установлении публичного сервитута правообладателям земельных участков, в отношении которых принято решение об установлении публичного сервитута, за счет собственных средств.

7. Разместить настоящий приказ на официальном сайте Администрации Каменск-Уральского городского округа в информационно-телекоммуникационной сети Интернет <https://kamensk-uralskiy.ru> и на официальном сайте ОМС «Комитет по управлению имуществом Каменск-Уральского городского округа» (<https://imush.kamensk-uralskiy.ru>), опубликовать в газете «Каменский рабочий» в установленный законодательством срок.

8. Контроль за исполнением настоящего приказа возложить на начальника отдела по земле О.С. Пермякову.

Председатель Комитета

А.С. Зубарев

ОПИСАНИЕ МЕСТОПОЛОЖЕНИЯ ГРАНИЦ

Публичный сервитут для размещения объекта электросетевого хозяйства ВЛ-10 кВ ф.Щербакова

(наименование объекта, местоположение границ которого описано (далее - объект))

Раздел 1

Сведения об объекте		
№ п/п	Характеристики объекта	Описание характеристик
1	2	3
1	Местоположение объекта	Свердловская область, Каменск-Уральский городской округ
2	Площадь объекта ± величина погрешности определения площади ($P \pm \Delta P$)	42 375 м ²
3	Иные характеристики объекта	Вид объекта реестра границ: Зона с особыми условиями использования территории Содержание ограничений использования объектов недвижимости в пределах зоны или территории: Публичный сервитут для размещения объекта электросетевого хозяйства ВЛ-10 кВ ф.Щербакова

Раздел 2

Сведения о местоположении границ объекта

1. Система координат МСК - 66, зона1

2. Сведения о характерных точках границ объекта

Обозначение характерных точек границ	Координаты, м		Метод определения координат характерной точки	Средняя квадратическая погрешность положения характерной точки (Mt), м	Описание обозначения точки на местности (при наличии)
	X	Y			
1	2	3	4	5	6
Контур 1-площадь 42 375 кв.м.					
1	347 994,53	1 609 306,57	Метод спутниковых геодезических измерений (определений)	0,10	—
2	348 013,15	1 609 349,86		0,10	
3	348 036,48	1 609 404,34		0,10	
4	348 060,34	1 609 460,38		0,10	
5	348 084,07	1 609 515,92		0,10	
6	348 106,40	1 609 567,65		0,10	
7	348 140,23	1 609 573,07		0,10	
8	348 181,60	1 609 580,55		0,10	
9	348 233,47	1 609 590,20		0,10	
10	348 269,67	1 609 598,39		0,10	
11	348 276,60	1 609 599,71		0,10	
12	348 305,39	1 609 603,67		0,10	
13	348 344,26	1 609 610,43		0,10	
14	348 395,76	1 609 620,54		0,10	
15	348 446,37	1 609 631,23		0,10	
16	348 450,18	1 609 632,04		0,10	
17	348 447,12	1 609 651,83		0,10	

Раздел 2

Сведения о местоположении границ объекта					
1	2	3	4	5	6
18	348 442,23	1 609 650,79	Метод спутниковых геодезических измерений (определений)	0,10	—
19	348 391,76	1 609 640,14		0,10	
20	348 340,62	1 609 630,09		0,10	
21	348 302,31	1 609 623,43		0,10	
22	348 282,85	1 609 620,76		0,10	
23	348 277,76	1 609 645,08		0,10	
24	348 273,18	1 609 661,87		0,10	
25	348 253,88	1 609 656,61		0,10	
26	348 258,30	1 609 640,40		0,10	
27	348 263,11	1 609 617,41		0,10	
28	348 229,43	1 609 609,80		0,10	
29	348 178,00	1 609 600,23		0,10	
30	348 136,87	1 609 592,79		0,10	
31	348 092,40	1 609 585,67		0,10	
32	348 065,69	1 609 523,82		0,10	
33	348 041,94	1 609 468,22		0,10	
34	348 018,08	1 609 412,20		0,10	
35	347 994,77	1 609 357,74		0,10	
36	347 980,23	1 609 323,95		0,10	
37	347 813,25	1 609 287,88		0,10	

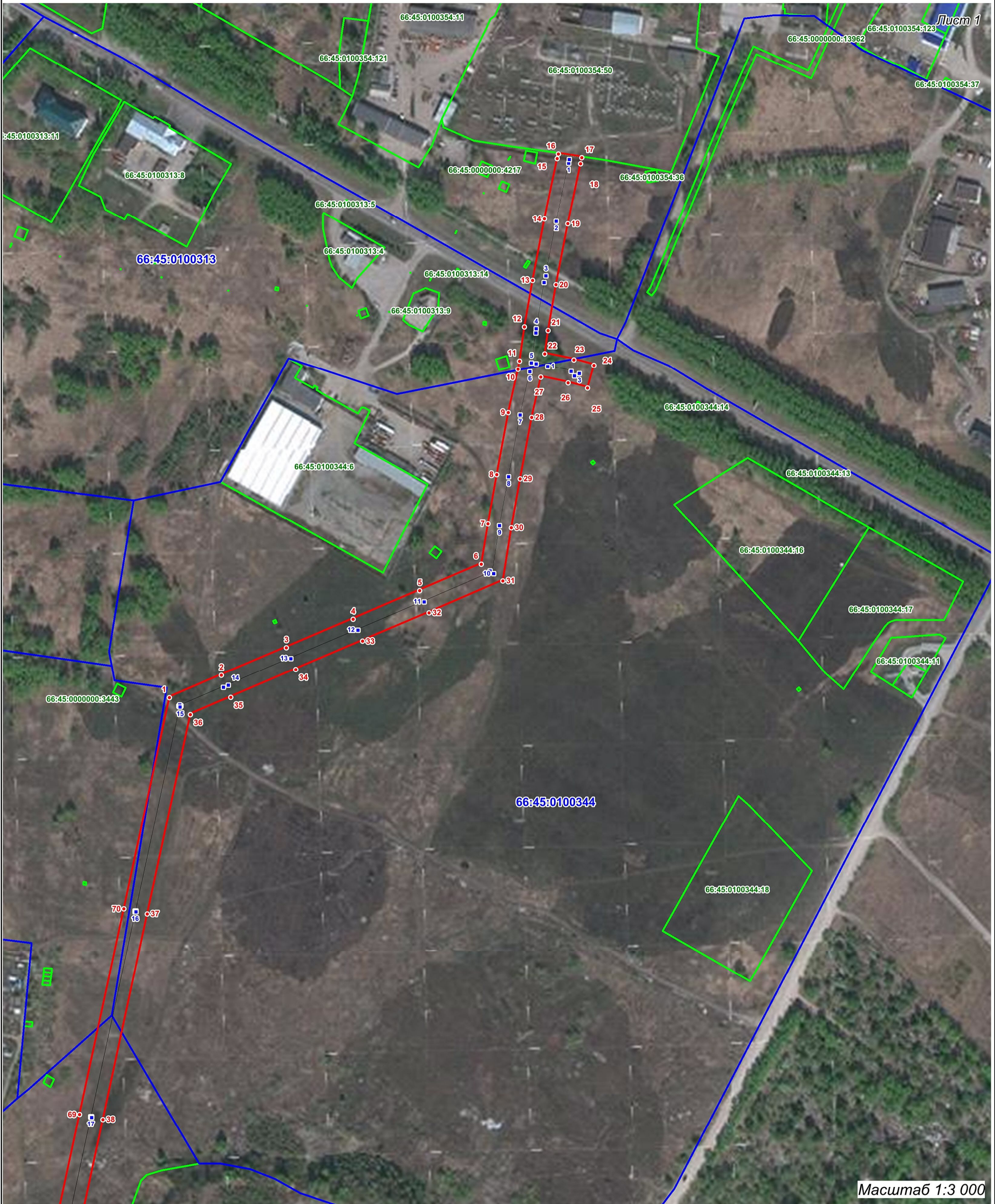
Раздел 2

Сведения о местоположении границ объекта					
1	2	3	4	5	6
38	347 640,89	1 609 250,73	Метод спутниковых геодезических измерений (определений)	0,10	—
39	347 474,87	1 609 215,07		0,10	
40	347 311,19	1 609 179,85		0,10	
41	347 275,69	1 609 148,20		0,10	
42	347 207,36	1 609 085,34		0,10	
43	347 171,23	1 609 052,43		0,10	
44	347 124,08	1 609 009,99		0,10	
45	347 075,13	1 608 965,31		0,10	
46	346 960,13	1 608 860,37		0,10	
47	346 853,75	1 608 764,14		0,10	
48	346 836,81	1 608 768,07		0,10	
49	346 831,68	1 608 745,96		0,10	
50	346 832,46	1 608 745,78		0,10	
51	346 799,30	1 608 717,24		0,10	
52	346 804,34	1 608 705,15		0,10	
53	346 802,94	1 608 693,99		0,10	
54	346 866,16	1 608 748,39		0,10	
55	346 973,57	1 608 845,57		0,10	
56	346 980,48	1 608 851,87		0,10	
57	347 009,94	1 608 814,31		0,10	

Раздел 2

Сведения о местоположении границ объекта					
1	2	3	4	5	6
58	347 025,68	1 608 826,65	Метод спутниковых геодезических измерений (определений)	0,10	—
59	346 995,30	1 608 865,39		0,10	
60	346 995,29	1 608 865,39		0,10	
61	346 995,30	1 608 865,40		0,10	
62	347 088,61	1 608 950,53		0,10	
63	347 137,52	1 608 995,17		0,10	
64	347 184,65	1 609 037,61		0,10	
65	347 220,86	1 609 070,58		0,10	
66	347 289,11	1 609 133,38		0,10	
67	347 320,55	1 609 161,41		0,10	
68	347 479,07	1 609 195,51		0,10	
69	347 645,09	1 609 231,17		0,10	
70	347 817,47	1 609 268,32		0,10	
1	347 994,53	1 609 306,57		0,10	

Схема расположения границ публичного сервитута



Используемые условные знаки и обозначения

	проектные границы публичного сервитута		местоположение сооружения ВЛ-10 кВ ф. Щербаково
	опора ВЛ-10 кВ ф. Щербаково		граница кадастрового квартала
66:45:0100354	номер кадастрового квартала		граница земельных участков по сведениям ЕГРН
		66:45:0100354:175	кадастровый номер земельного участка

Подпись _____ кадастровый инженер, И.А.Казакова

Дата " 10.06.2022 " г.

Место для отписки печати лица, оставившего графическое описание объекта землеустройства

Схема расположения границ публичного сервитута



Используемые условные знаки и обозначения			
	проектные границы публичного сервитута		местоположение сооружения ВЛ-10 кВ ф. Щербаково
	опора ВЛ-10 кВ ф. Щербаково		граница кадастрового квартала
66:45:0100354	номер кадастрового квартала		граница земельных участков по сведениям ЕГРН
	кадастровый инженер, И.А.Казакова	66:45:0100354:175	кадастровый номер земельного участка
Подпись _____			
Дата " 10.06.2020 г.			
Место для отписки печати лица, составившего графическое описание объекта землеустройства			