



СВЕРДЛОВСКАЯ ОБЛАСТЬ
ОРГАН МЕСТНОГО САМОУПРАВЛЕНИЯ «КОМИТЕТ ПО УПРАВЛЕНИЮ
ИМУЩЕСТВОМ КАМЕНСК-УРАЛЬСКОГО ГОРОДСКОГО ОКРУГА»
П Р И К А З

от 12.11.2020 № 809

**Об установлении публичного сервитута в отношении земельных участков
в целях эксплуатации линейного объекта**

В соответствии со статьей 23, главой V. 7 Земельного кодекса Российской Федерации, статьей 3.3 Федерального закона Российской Федерации от 25 октября 2001 года №137-ФЗ «О введении в действие Земельного кодекса Российской Федерации», постановлением Правительства Российской Федерации от 24.02.2009 №160 «О порядке установления охранных зон объектов электросетевого хозяйства и особых условий использования земельных участков, расположенных в границах таких зон», на основании ходатайства открытого акционерного общества «Межрегиональная распределительная сетевая компания Урала», орган местного самоуправления «Комитет по управлению имуществом Каменск-Уральского городского округа» **ПРИКАЗЫВАЕТ:**

1. Установить в интересах открытого акционерного общества «Межрегиональная распределительная сетевая компания Урала» (ОГРН 1056604000970, ИНН 6671163413, место нахождения: Свердловская область, город Екатеринбург, улица Мамина-Сибиряка, строение 140) публичный сервитут на 49 лет в целях эксплуатации линейного объекта ВЛ-35 кВ ПС Синарская-ПС Рыбниково, (контур 2), кадастровый номер сооружения 66:45:0000000:12906, свидетельство о государственной регистрации права 66 АГ 319141 от 17.07.2008, запись регистрации №66-66-03/045/2008-193 от 17.07.2008, в отношении земельных участков с кадастровыми номерами:

п/п	Кадастровый номер	Адрес земельного участка
1	2	3
1	66:45:0100354:50	г. Каменск-Уральский, ул. Лермонтова
2	66:45:0000000:3443	г. Каменск-Уральский
3	66:45:0100344:6	г. Каменск-Уральский, ул. Лермонтова, дом 45а
4	66:45:0100288:5 (66:45:0000000:43)	г. Каменск-Уральский
5	66:45:0100097:13	г. Каменск-Уральский, коллективное садоводческое товарищество №97, участок 13
6	66:45:0100097:23	г. Каменск-Уральский, коллективное садоводческое товарищество №97, участок 23
7	66:45:0100097:33	г. Каменск-Уральский, коллективное садоводческое товарищество №97, участок 33
8	66:45:0100097:45	г. Каменск-Уральский, коллективное садоводческое товарищество №97, участок 31

1	2	3
9	66:45:0100097:57	г. Каменск-Уральский, коллективное садоводческое товарищество №97, участок 57
10	66:45:0100097:69	г. Каменск-Уральский, коллективное садоводческое товарищество №97, участок 69
11	66:45:0100351:4	г. Каменск-Уральский
12	66:45:0100351:3	г. Каменск-Уральский, кооп. "Надежда"
13	66:45:0100351:1	г. Каменск-Уральский, кооп. "Надежда"
14	66:45:0100351:2	г. Каменск-Уральский
15	66:45:0100097:107	г. Каменск-Уральский, коллективное садоводческое товарищество №97, д 107

и части земель, находящихся в государственной или муниципальной собственности и не предоставленные гражданам или юридическим лицам

2. Утвердить границы публичного сервитута в отношении частей земельных участков, указанных в пункте 1 настоящего приказа, в соответствии со схемой и каталогом координат (приложение № 1).

3. ОАО «МРСК Урала» привести земельные участки в состояние, пригодное для использования в соответствии с видом разрешенного использования, в срок не позднее, чем 3(три) месяца после капитального или текущего ремонта, реконструкции, эксплуатации, консервации, сноса инженерного сооружения, для размещения которого установлен публичный сервитут.

4. Установить сроки и график ремонтно-эксплуатационных работ по обслуживанию инженерного сооружения (при необходимости): ежегодно с 1 января по 31 декабря.

5. Направить копию решения об установлении публичного сервитута в орган регистрации прав и обладателю публичного сервитута.

6. ОАО «МРСК Урала» направить копию решения об установлении публичного сервитута правообладателям земельных участков, в отношении которых принято решение об установлении публичного сервитута, за счет собственных средств.

7. Разместить настоящий приказ на официальном сайте Администрации Каменск-Уральского городского округа в информационно-телекоммуникационной сети Интернет <https://kamensk-uralskiy.ru> и на официальном сайте ОМС «Комитет по управлению имуществом Каменск-Уральского городского округа» (<https://imush.kamensk-uralskiy.ru>), опубликовать в газете «Каменский рабочий» в установленный законодательством срок.

8. Контроль за исполнением настоящего приказа возложить на начальника отдела по земле О.С. Пермякову.

Председатель Комитета

А.С. Зубарев

ОПИСАНИЕ МЕСТОПОЛОЖЕНИЯ ГРАНИЦ

Публичный сервитут для размещения объекта электросетевого хозяйства ВЛ-35 кВ ПС Синарская-ПС Рыбниково

(наименование объекта, местоположение границ которого описано (далее - объект))

Раздел 1

Сведения об объекте		
№ п/п	Характеристики объекта	Описание характеристик
1	2	3
1	Местоположение объекта	Свердловская область
2	Площадь объекта ± величина погрешности определения площади ($P \pm \Delta P$)	76 309 м ²
3	Иные характеристики объекта	Вид объекта реестра границ: Зона с особыми условиями использования территории Содержание ограничений использования объектов недвижимости в пределах зоны или территории: Публичный сервитут для размещения объекта электросетевого хозяйства ВЛ-35 кВ ПС Синарская-ПС Рыбниково

Раздел 2

Сведения о местоположении границ объекта					
1	2	3	4	5	6
208	346 787,85	1 608 375,06	Метод спутниковых геодезических измерений (определений)	0,10	—
209	346 941,99	1 608 515,52		0,10	
210	347 151,80	1 608 707,07		0,10	
211	347 234,97	1 608 782,83		0,10	
212	347 344,73	1 608 882,87		0,10	
213	347 457,16	1 608 985,33		0,10	
214	347 568,05	1 609 086,38		0,10	
215	347 681,87	1 609 189,96		0,10	
216	348 011,76	1 609 249,21		0,10	
217	348 071,21	1 609 386,45		0,10	
218	348 131,59	1 609 525,22		0,10	
219	348 133,67	1 609 600,04		0,10	
220	348 212,71	1 609 610,85		0,10	
221	348 237,20	1 609 614,05		0,10	
222	348 265,11	1 609 618,07		0,10	
223	348 335,42	1 609 627,69		0,10	
224	348 427,65	1 609 640,30		0,10	
225	348 449,27	1 609 643,12		0,10	
226	348 444,87	1 609 676,84		0,10	

Раздел 2

Сведения о местоположении границ объекта					
1	2	3	4	5	6
227	348 423,15	1 609 674,00	Метод спутниковых геодезических измерений (определений)	0,10	—
228	348 330,82	1 609 661,37		0,10	
229	348 260,39	1 609 651,73		0,10	
230	348 232,58	1 609 647,73		0,10	
231	348 208,21	1 609 644,55		0,10	
232	348 100,49	1 609 629,82		0,10	
233	348 097,79	1 609 532,74		0,10	
234	348 040,03	1 609 399,99		0,10	
235	347 987,80	1 609 279,45		0,10	
236	347 666,23	1 609 221,70		0,10	
237	347 545,15	1 609 111,52		0,10	
238	347 434,26	1 609 010,45		0,10	
239	347 321,83	1 608 907,99		0,10	
240	347 212,07	1 608 807,97		0,10	
241	347 128,88	1 608 732,19		0,10	
242	346 919,07	1 608 540,64		0,10	
243	346 778,56	1 608 412,61		0,10	
244	346 779,21	1 608 406,38		0,10	
208	346 787,85	1 608 375,06		0,10	

Схема расположения границ публичного сервитута

Лист 1



Масштаб 1:3 000

Используемые условные знаки и обозначения

- проектные границы публичного сервитута
- 1 обозначение характерной точки границы публичного сервитута
- граница кадастрового квартала
- 66:45:0100344 номер кадастрового квартала

- 1 опора ВЛ-35 кВ Синарская-Рыбниково
- местоположение сооружения ВЛ-35 кВ Синарская-Рыбниково
- граница земельных участков по сведениям ЕГРН
- 66:45:0100344:6 кадастровый номер земельного участка

Схема расположения границ публичного сервитута

Лист 2



Масштаб 1:3 000

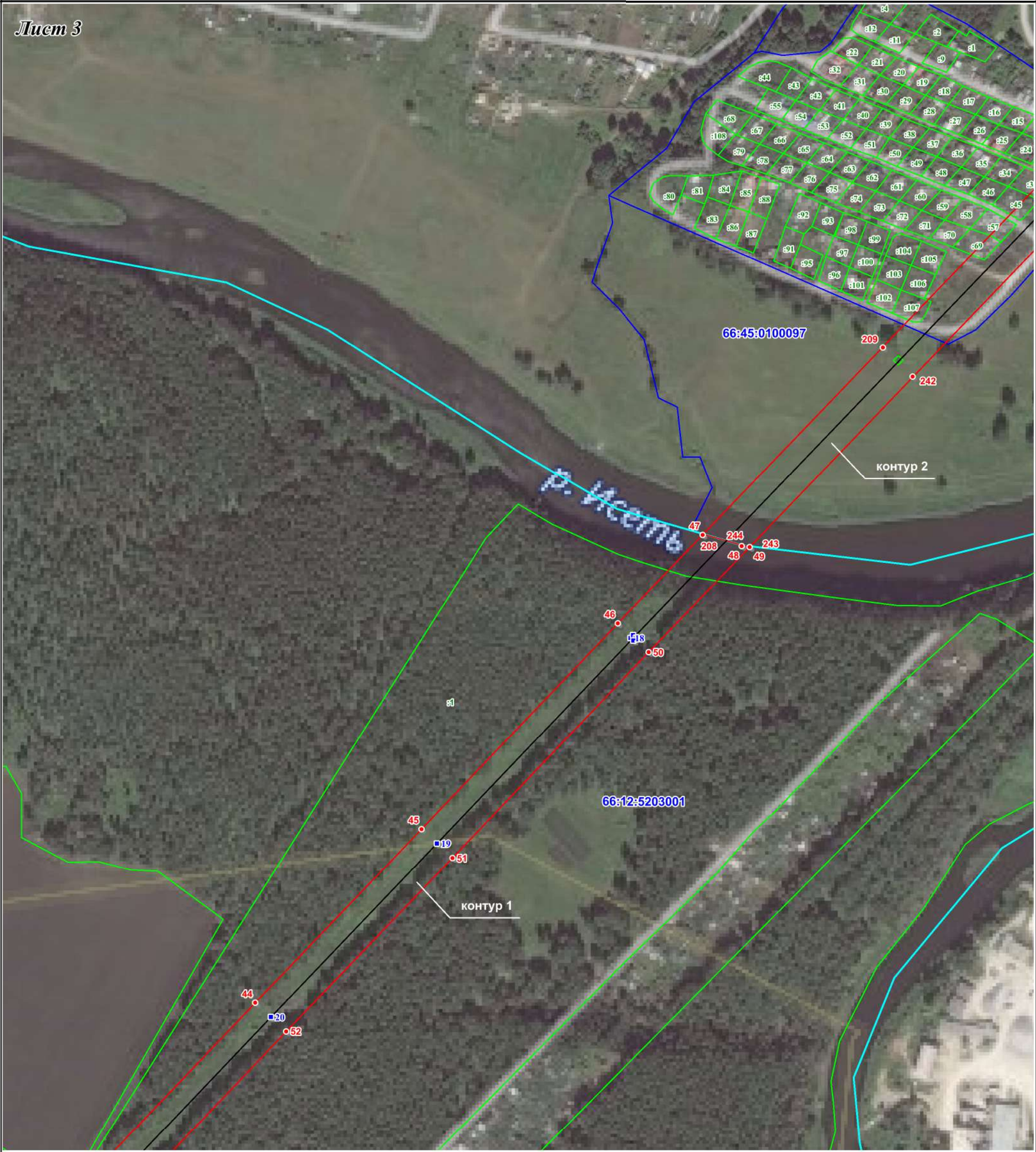
Используемые условные знаки и обозначения

- проектные границы публичного сервитута
- 1 обозначение характерной точки границы публичного сервитута
- граница кадастрового квартала
- 66:45:0100344 номер кадастрового квартала

- 1 опора ВЛ-35 кВ Синарская-Рыбниково
- местоположение сооружения ВЛ-35 кВ Синарская-Рыбниково
- граница земельных участков по сведениям ЕГРН
- 66:45:0100344:6 кадастровый номер земельного участка

Схема расположения границ публичного сервитута

Лист 3



Масштаб 1:3 000

Используемые условные знаки и обозначения

- проектные границы публичного сервитута
- 1 обозначение характерной точки границы публичного сервитута
- граница кадастрового квартала
- 66:45:0100344 номер кадастрового квартала

- 1 опора ВЛ-35 кВ Синарская-Рыбниково
- местоположение сооружения ВЛ-35 кВ Синарская-Рыбниково
- граница земельных участков по сведениям ЕГРН
- 66:45:0100344:6 кадастровый номер земельного участка